

PRÉVENTION DES USAGES NUMÉRIQUES

PRÉSENTATION

Créée en 2006, Aux Frontières Du Pixel est une entreprise solidaire spécialisée dans les usages positifs des mondes numériques (jeux vidéo et internet) et qui encourage les pratiques à la fois ludiques et éducatives autour de ces nouvelles technologies.

État des lieux des usages numériques :

Aujourd'hui, les usages numériques ne cessent d'évoluer et de se démocratiser et nous pouvons véritablement parler de révolution numérique :

- :: En France, nous comptons 34 millions d'amateurs de jeux vidéo et 52 millions d'utilisateurs d'Internet.

- :: Les usagers produisent, stockent, partagent, modifient du contenu sur Internet massivement sans avoir connaissances des conséquences potentielles.

- :: De nombreux sites de réseaux sociaux ont fait leur apparition et sont en passe de bouleverser les modes de communication.

- :: Alors que nous entrons dans l'ère des objets communicants, les ordinateurs fixes ne sont plus les supports privilégiés pour utiliser internet.

En effet, beaucoup d'objets du quotidien sont reliés à internet: télévision, consoles de jeux, compteurs électriques, voitures, chaussures, etc....

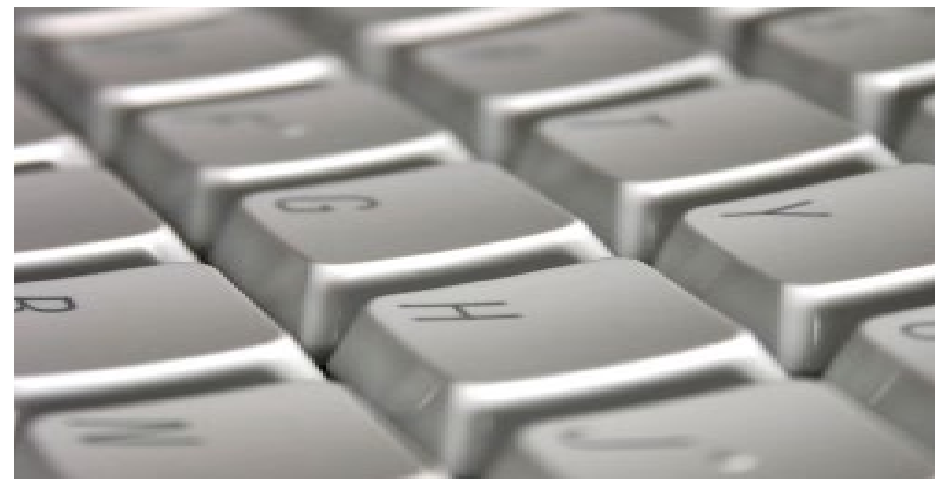
Comme toute pratique massive, nous allons voir apparaître des dérives potentielles surtout lorsque l'utilisateur n'est pas forcément conscient des risques. Celui-ci n'a pas toujours le recul nécessaire pour appréhender les mondes numériques.

Les dangers potentiels :

- :: Cyberaddiction à la pratique des jeux vidéo et de l'Internet
- :: Gestion de son identité et de sa réputation numérique
- :: Atteinte au droit à l'image et à la vie privée
- :: Géolocalisation
- :: Cyber Harcèlement

La prévention des usages numériques

Pour Aux Frontières Du Pixel, l'enjeu est de **réduire la fracture numérique** et d'**informer** les citoyens à **une pratique sans risque** des jeux vidéo et d'Internet.



LES INTERVENTIONS

Champs d'intervention :

En école ou dans un temps extra-scolaire, à destination des élèves, des parents d'élèves ou des professionnels de la jeunesse, nous intervenons sur ces thématiques de prévention :

- Les précautions d'usages des jeux vidéo et cyberaddiction -
- Les réseaux sociaux -
- Les enjeux du logiciel libre -
- La gestion de ses données personnelles et de son identité numérique -

Nos méthodes d'intervention :

Selon les objectifs pédagogiques poursuivis, nous définissons avec vous la thématique d'intervention.

Nous établissons une trame en fonction de la durée choisie et des moyens mis à disposition. Le contenu sera adapté au public visé.

Déroulement d'une intervention :

Nous intervenons auprès d'une classe ou d'un groupe de moins de trente personnes, dans un local équipé d'un vidéo projecteur et d'un ordinateur pour pouvoir projeter des images, des illustrations ou parfois des vidéos sur la thématique choisie.

La volonté de l'intervenant est d'instaurer un climat de confiance entre lui et le public, et non de représenter une autorité moralisatrice.

Le but est d'échanger et faire en sorte que les usagers puissent se

questionner sur leur propre vécu afin de prendre conscience qu'une succession d'actes anodins peut parfois entraîner des conséquences dommageables.

Durée et contenu d'une intervention :

=> Interventions à répartir sur des demi journées ou des journées complètes.

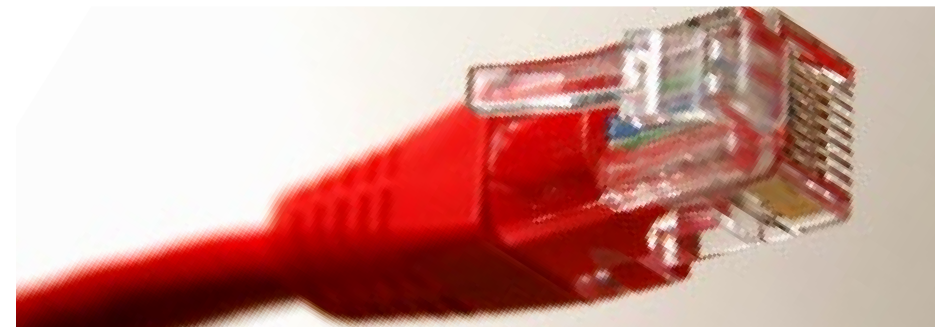
Une intervention peut durer d'une demi-heure à deux heures, le temps peut-être découpé par demi-heures :

:: Pour les sessions d'une demi-heure, nous pouvons aborder une thématique de façon ciblée. Ce temps d'intervention est efficace dans le cadre d'un forum santé et avec un effectif réduit (demi-classe).

:: En une heure d'intervention, nous abordons un sujet au choix: Les jeux vidéo et la cyberaddiction ou les risques liés à un mauvais usage des réseaux sociaux.

:: En une heure trente, nous avons la possibilité d'aborder les deux thématiques en mettant l'accent sur un sujet ou l'autre.

:: En deux heures, nous abordons les jeux vidéo, la cyberaddiction et réseaux sociaux de façon plus approfondie.



PRÉVENTION DES USAGES NUMÉRIQUES

TARIFS

Tarifcation :

Les coûts d'intervention sont évalués au cas par cas selon votre projet sur la base de demi-journée ou de journée complète. Les frais kilométriques s'ajoutent en sus. Nous demandons la prise en charge des repas en cas d'intervention à la journée.



RÉFÉRENCES

Références :

Aux Frontières du Pixel compte plus de **1500 interventions** sur les questions liées aux usages numériques, la santé et la prévention dans le cadre d'interventions scolaires, extra-scolaires ou de formations professionnelles.

Nous serons ravis d'apporter nos compétences et préconisations sur la prévention des usages numériques.

CONTACT

Aux Frontières du Pixel

Rue de l'Europe

Bâtiment Imax

57360 AMNEVILLE

www.auxfrontieresdupixel.com

tél : 09 83 76 05 93

mail : aafdpixel@gmail.com

AUX FRONTIÈRES DU PIXEL

Une nouvelle image des Mondes Numériques